

### UGA® BKD- und KD-Systeme

Die UGA® Kabeldurchführungen setzen sich aus den Dichtpackungen und den unterschiedlichen Systemdeckeln zusammen. Diese Dichtpackungen und Systemdeckel sind schnell und einfach zu montierende gas- und druckwasserdichte Einführungen für Kabel und Kabelschutzrohre. Alle Kabeldurchmesser werden unkompliziert und flexibel abgedichtet. Durch abgerundete Kanten kann kein Kabelmantel beim Einziehen beschädigt werden. Durch Thermoschrumpfmuffen wird die Druckdichtigkeit zwischen Deckelstützen und Kabeln sichergestellt.

### Dichtpackungen

Die Dichtpackungen werden einseitig oder beidseitig als Doppelpackung, alleinstehend oder zum Paket neben- und übereinander zusammengesteckt. Durch die Dichtpackung gewährleistet das System eine sichere Anbindung an den Beton. Die UGA® BKD- und KD-Systeme werden zu den Rohbauarbeiten in der passenden Wanddicke geliefert.

### Systemdeckel

Die Systemdeckel bieten vielseitige Möglichkeiten zur Abdichtung von Kabeln und Kabelschutzrohren. Die UGA® BKD-Systemdeckel leisten durch ihren Bajonett-Verschluss eine noch schnellere und einfachere Montage. Die Systemdeckel des UGA KD-System haben ein Schraubgewinde, bietet aber die gleichen Eigenschaften wie das BKD-System. Durch die Systemdeckel können verschiedene Kabeldurchmesser geführt werden. In der Standardausführung werden Thermoschrumpfmuffen mitgeliefert. Optional sind auch Muffen mit Kalt-Schrumpftechnik KS lieferbar.

### Material

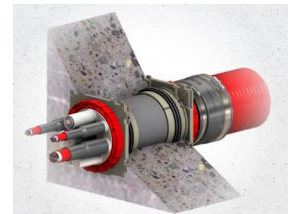
Die UGA® BKD- und KD-Systeme bestehen aus PC (Polycarbonat), ABS (Acrylnitril-Butadien-Styrol-Pfropfpolymer) und PVC-U (Polyvinylchlorid). Hinzu kommt eine Vollgummidichtung aus EPDM (Ethylen-Propylen-Dien-Mischung).

### UGA® Aufbau-Flansch BKD

Die UGA® Aufbau-Flansche BKD eignen sich zur Abdichtung einer Kernbohrung auf einer Wand oder Decke. Sie lassen sich durch das mitgelieferte Dübelset schnell und einfach montieren und bieten eine einseitige Anschlussmöglichkeit mit den BKD-Systemdeckel.

### UGA® Systemeinsatz BKD 150

Der UGA® Systemeinsatz lässt sich einfach und schnell durch Verrastung in die Dichtpackungen des Systems BKD 150 einbauen. Der geteilte Einsatz wird in den Systemeinsatz montiert und kann somit individuell mit Kabeln belegt werden.



Kabeldurchführung BKD 150



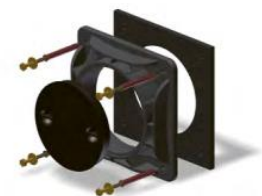
Dichtpackung Einfach + Doppelt



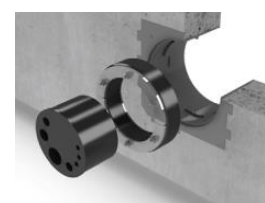
Systemdeckel mit 3 Stützen



Systemdeckel mit Manschette



Aufbau-Flansch BKD 150



UGA® Systemeinsatz BKD 150

