

Curaline® BKD- und KD-Systeme

Die Curaline® Kabeldurchführungen setzen sich aus den Dichtpackungen und den unterschiedlichen Systemdeckeln zusammen. Diese Dichtpackungen und Systemdeckel sind schnell und einfach zu montierende gas- und druckwasserdichte Einführungen für Kabel und Kabelschutzrohre. Alle Kabeldurchmesser werden unkompliziert und flexibel abgedichtet. Durch abgerundete Kanten kann kein Kabelmantel beim Einziehen beschädigt werden. Durch Thermoschrumpfmuffen wird die Druckdichtigkeit zwischen Deckelstutzen und Kabeln hergestellt.

Dichtpackungen

Die Dichtpackungen werden einseitig oder beidseitig als Doppelpackung, alleinstehend oder zum Paket neben- und übereinander zusammengesteckt. Durch die Dichtpackung gewährleistet das System eine sichere Anbindung an den Beton. Die Curaline® BKD- und KD-Systeme werden zu den Rohbauarbeiten in der passenden Wanddicke geliefert.

Systemdeckel

Die Systemdeckel bieten vielseitige Möglichkeiten zur Abdichtung von Kabeln und Kabelschutzrohren. Die Curaline® BKD-Systemdeckel leisten durch ihren Bajonett-Verschluss eine noch schnellere und einfachere Montage. Die Systemdeckel des Curaline KD-System haben ein Schraubgewinde, bietet aber die gleichen Eigenschaften wie des BKD-System. Durch die Systemdeckel können verschiedene Kabeldurchmesser geführt werden. In der Standardausführung werden Thermoschrumpfmuffen mitgeliefert. Optional sind auch Muffen mit Kalt-Schrumpftechnik KS lieferbar.

Material

Die Curaline® BKD- und KD-Systeme bestehen aus PC (Polycarbonat), ABS (Acrylnitril-Butadien-Styrol-Pfropfpolymer) und PVC-U (Polyvinylchlorid). Hinzu kommt eine Vollgummidichtung aus EPDM (Ethylen-Propylen-Dien-Mischung).

Curaline® BKD 150/400x, Kabeldurchführung mit Fest-/Losflansch-Systemen

Für besonders feuchtigkeitsbeanspruchte Gebäude ist es häufig sinnvoll, die Kabeldurchführung BKD 150 mit Dichtungsbahnen, bzw. Dickbeschichtungen zu kombinieren. Diese Systeme bieten für solche Fälle die gewünschte Sicherheit gegen Feuchteschäden.

Curaline® Vario

Der flexible Dichtungseinsatz zur nachträglichen Abdichtung von mehreren, bereits vorhandenen Kabeln in der Wand; bestehend aus einem aufklappbaren Dichtungseinsatz und einem für den speziellen Abdichtungsfall angepassten Gummikern.

Curaflex® Dichtungseinsätze für Kabeldurchführungen

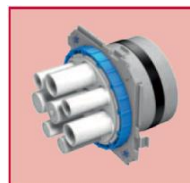
Für die meisten Anwendungsfälle von Durchführungen von Kabeln durch Wände und Decken lassen sich auch die Standardversionen der Curaflex® Dichtungseinsätze verwenden. Darüberhinaus bieten wir aber auch Curaflex® Dichtungseinsätze an, die auch für flexible Kabelschutzrohre und Kabel bestens geeignet sind: Curaflex® MS/C und MS/A.



Curaline® BKD 150



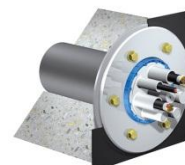
4 Dichtpackungen als 1 Paket



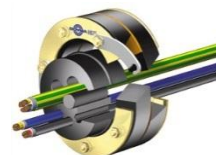
Systemdeckel mit 8 Stutzen



Systemdeckel mit 1 Stutzen



Curaline® BKD 150/4006



Curaline® Vario



Curaflex® MS/C

