

Verwendete Materialien

Gefertigt werden die Futterrohre nach vielfältigen, konstruktiven Anforderungen aus den Materialien **Spezialfaserzement** und/oder **Stahl** für die am Bau üblichen Belastungsfälle drückendes, bzw. nichtdrückendes Wasser/Bodenfeuchte.

Curaflex® Futterrohre aus Spezialfaserzement

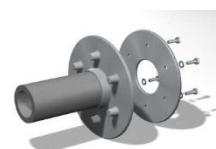
- hergestellt aus hochwertigem, asbestfreiem Spezialfaserzement
- der Ausdehnungskoeffizient des Materials entspricht dem von Beton
- Haupt-Einbauort dieser Futterrohre: In der Wand oder Decke/Sohle (weisse Wanne)
- das Material nimmt die natürlich vorhandene Feuchte in der Wand auf, damit ist die Bildung von Schwundrissen ausgeschlossen
- mit Spezialrillung der Aussenfläche (Curaflex® 3000), dadurch absolut homogene und wasserdichte Verbindung mit dem Beton
- die Innenwand bildet die optimale Kontaktfläche für das Elastomer der Dichtungseinsätze, die in das Futterrohr eingesetzt werden
- keine Korrosion möglich



Curaflex® Futterrohr 3000

Curaflex® Futterrohre aus Stahl, Werkstoffe

- S235JRG2 (1.0038) (verzinkt)
- Edelstahl 1.4301 (V2A)
- Edelstahl 1.4571 (V4A) *weitere Werkstoffe auf Anfrage*



Curaflex® Futterrohr 4006

Oberflächenbehandlung

- galvanisch verzinkt (DIN 50961), gelbchromatiert, mit einem Kunststoffüberzug versiegelt
Während die Chromatierung den Korrosionsschutz gegenüber einer nur galvanisch-verzinkten Oberfläche etwa verdoppelt, verbessert die Versiegelung den Korrosionsschutz noch einmal um das Zweifache.
- die Stahlsorten 1.4301 und 1.4571 werden gebeizt ausgeliefert



Curaflex® Futterrohr 6000

Futterrohre aus Spezialfaserzement mit einem Fest-Losflansch aus Gusseisen

Die Curaflex® Futterrohre 4000 verbinden die Vorteile des Spezialfaserzementes mit der Festigkeit von Stahlguss.

- Curaflex® Futterrohr 4006: Futterrohr mit Fest-Losflansch aus Gusseisen für die Abdichtung von Bauten mit Dichtungsbahnen/Dickbeschichtung, verwendbar gegen *drückendes Wasser*.
- Curaflex® Futterrohr 4005: Futterrohr mit Fest-Losflansch aus Gusseisen für die Abdichtung von Bauten mit Dichtungsbahnen/Dickbeschichtung, verwendbar gegen *nichtdrückendes Wasser/Bodenfeuchte*.



Curaflex® Futterrohr 8000/T

Futterrohre aus Stahl

Beim Einbau von Stahlfutterrohren in Gebäudewände mit Dickbeschichtung, müssen die Oberflächen der Stahlfutterrohre **werkseitig besandet** sein. Bitte geben Sie bei Bestellungen in solchen Fällen unbedingt an: **"Für Dickbeschichtung"**.

- Curaflex® Futterrohr 5000: Futterrohr mit angeschweisstem Festflansch aus Stahl. In Kombination mit dem Losflansch für die Abdichtung von Bauten mit Dichtungsbahnen/Dickbeschichtung gegen *nichtdrückendes Wasser/Bodenfeuchte* geeignet.
- Curaflex® Futterrohr 6000: Futterrohr mit angeschweisstem Festflansch aus Stahl. In Kombination mit dem Losflansch für die Abdichtung von Bauten mit Dichtungsbahnen/Dickbeschichtung gegen *drückendes Wasser* geeignet.
- Curaflex® Futterrohr 7000: Abdichtung vor der Wand mit Festflansch. In Kombination mit dem Losflansch für die Abdichtung von Bauten mit Dichtungsbahnen/Dickbeschichtung gegen *nichtdrückendes Wasser/Bodenfeuchte* (Curaflex® 7005), bzw. gegen *drückendes Wasser* (Curaflex® 7006) geeignet.
- Curaflex® Futterrohr 8000: Abdichtung vor der Wand mit Festflansch. Gegen *nichtdrückendes Wasser* (auch für Dickbeschichtung) und *drückendes Wasser* einzusetzen.
- Curaflex® Futterrohr 9000: Futterrohr mit Mittelflansch aus Stahl. Gegen *nichtdrückendes Wasser/Bodenfeuchte* und *drückendes Wasser* einzusetzen.

