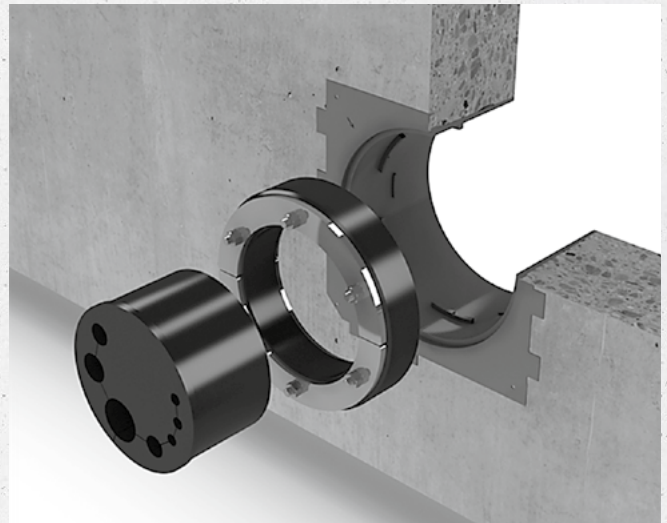


# UGA Insert d'emboitement BKD 150



☔☔☔ CONTRE L'EAU SOUS PRESSION

- montage dans le passage étanche existant ou dans la bride en aluminium sur la partie de raccordement
- avec protection contre l'arrachage
- avec joint en caoutchouc interchangeable ou en caoutchouc annulaire



## AVANTAGES DU PRODUIT

- montage simple
- insert divisé, pour le montage après la pose des câbles
- avec fermeture à baïonnette et protection contre l'arrachage
- exécution sur mesure selon votre nécessité
- aussi utilisable comme bouchon

## DÉTAILS TECHNIQUES

- matériau en acier inoxydable 1.4301 (V2A), en option en acier inoxydable 1.4571/1.4404 (V4A)
- exécution divisée
- étanche au gaz et à l'eau sous pression

## GAMME DE PRODUIT

- insert d'emboitement BKD 150 en caoutchouc EPDM de 34 mm de largeur
- joint en caoutchouc interchangeable 60 mm ou annulaire 40 mm en EPDM



### Insert d'emboitement interchangeable

Article	Exemple de remplissage*
BKD150-E-WE/V2A/EPDM (Z)x(D)	3 x AD 42 ou 5 x AD 34 ou 9 x AD 24

\* Autres combinaisons de remplissage sont aussi possibles.



### Insert d'emboitement annulaire

Article	Câbles	Diamètre ext. du câble	Numéro article
BKD150-E-ZS/V2A/EPDM 3x(22-54)	3	22 – 54 mm	488 1 001 150 24
BKD150-E-ZS/V2A/EPDM 6x(4-32)	6	4 – 32 mm	488 1 002 150 24
BKD150-E-ZS/V2A/EPDM 9x(4-25)	9	4 – 25 mm	488 1 003 150 24
BKD150-E-ZS/V2A/EPDM 4x(4-32) 6x(4-20)	10	4 x 4 – 32 mm / 6 x 4 – 20 mm	488 1 004 150 24