

Combinaison coupe-feu Curaflam® 2 x A BSHN Curaflam® 3110 BSHN

- pour tuyaux ininflammables en matière métallique
- pour le traversement de murs et de plafonds
- combinaison: étanchéité et anti-incendie
- selon certificat général de contrôle des travaux

R 30 - R 120
P-3024/0148-MPA-BS
abP

R 30 - R 120
P-3439/4398-MPA-BS
abP

25
ans de
garantie

Combinaison:
Curaflam® 2 x A BSHN
(dans carottage)



Combinaison:
Curaflam® 3110 BSHN
(dans tube fourreau)

POUR LE CLOISONNEMENT ÉTANCHE À L'EAU ET/OU AU GAZ DES TUYAUX:

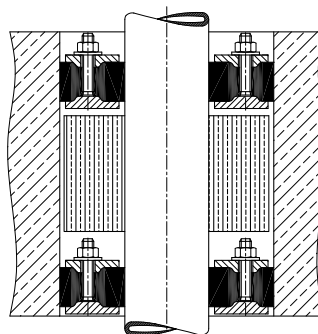
- en acier, acier inoxydable, cuivre, fonte $\varnothing \leq 325$ mm
 - en aluminium $\varnothing \leq 160$ mm
 - tuyaux pré-isolés en acier, acier inoxydable, cuivre, fonte (chauffage à distance)¹⁾ Diam. total ≤ 315 mm
- ¹⁾ seulement pour le traversement de murs (épaisseur de mur > 240 mm), pour plus détails voir le certificat

MATÉRIAUX ISOLANTS NÉCESSAIRES POUR TUYAUX

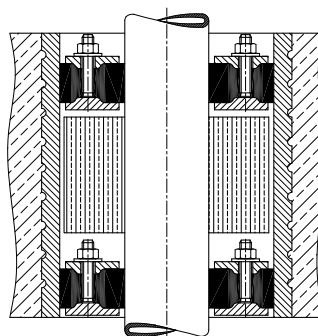
- des deux côtés du cloisonnement on doit fixer sur le tuyau une toile métallique en fibre minérale de un minimum de 700 mm, avec une épaisseur de ≥ 80 mm
- mousse de polyuréthane incl. tuyau de protection PE-HD (chauffage à distance)

CONDITIONS DE POSE

- utilisable dans un carottage ou dans un tube fourreau en fibrociment spécial
- jusqu'à 4 tuyaux dans un cloisonnement:
 - mur: jusqu'à 3 tuyaux avec $\varnothing \leq 60,0$ mm
 - plafond: jusqu'à 4 tuyaux avec $\varnothing \leq 54,0$ mm
- dans plafonds en béton cellulaire, en béton d'une épaisseur ≥ 175 mm
- dans murs en béton cellulaire, en béton, maçonnés, d'une épaisseur ≥ 175 mm
- avec murs d'une épaisseur ≥ 400 mm il est nécessaire de poser 2 kits de protection anti-incendie



Curaflam® 2 x A BSHN



Curaflam® 3110 BSHN



Pour de plus amples informations sur les applications veuillez consulter le certificat général de contrôle des travaux.

Combinaison coupe-feu Curaflam® 2 x A BSHN | 3110 BSHN

Pour le cloisonnement de tuyaux d'alimentation et d'évacuation avec exigences spéciales

Certificat général de contrôle des travaux: P-3024/0148 - MPA-BS

Curaflam® 2 x A BSHN

Diamètre du carottage [mm]	Diam. extérieur du tuyau [mm]	Diam. extérieur exact [mm]	Numéro article
80	1 – 40*	12	3 07 8 012 080 0 0
		18	3 07 8 018 080 0 0
		22	3 07 8 022 080 0 0
		35	3 07 8 035 080 0 0
100	41 – 57	42	3 07 8 042 100 0 0
		48	3 07 8 048 100 0 0
		54	3 07 8 054 100 0 0
125	58 – 77	60	3 07 8 060 125 0 0
		76	3 07 8 076 125 0 0
150	78 – 104	78	3 07 8 078 150 0 0
		89	3 07 8 089 150 0 0
		102	3 07 8 102 150 0 0
200	105 – 124	110	3 07 8 110 200 0 0
		118	3 07 8 118 200 0 0
	125 – 145	135	3 07 8 135 200 0 0
		144	3 07 8 144 200 0 0
250	146 – 190	148	3 07 8 148 250 0 0
		160	3 07 8 160 250 0 0
		170	3 07 8 170 250 0 0
		180	3 07 8 180 250 0 0
300	191 – 225	210	3 07 8 210 300 0 0
		222	3 07 8 222 300 0 0

Remarque: Pour tuyaux chauffage à distance voir Curaflam® BSHB.

Curaflam® 3110 BSHN

Diam. intérieur tube fourreau [mm]	Diam. extérieur du tuyau [mm]	Numéro article
80	1 – 40*	–
100	41 – 57	–
125	58 – 77	–
150	78 – 104	–
200	105 – 124	–
	125 – 145	–
250	146 – 190	–
300	191 – 225	–

* Carottage 80 mm et diamètre extérieur du tuyau ≤ 40 pas inclus dans le certificat général de contrôle. Avant de la commande/pose prenez s.v.p. consultation!

Unité d'emballage: Système anti-incendie incl. panneaux d'avertissement, instruction de montage. Remarque: Longueur fourreau 300 mm. Les prix sont valables pour le cloisonnement de tuyaux en cuivre, acier, fonte et acier inoxydable. Les prix pour le cloisonnement de tuyaux en aluminium selon demande. À partir d'une épaisseur de mur > 400 mm il est nécessaire de poser 2 kits de protection anti-incendie. Passages multiples pour systèmes anti-incendie sont aussi disponible. Dimensions et prix sur demande.

Accessoires pour manchette coupe-feu Curaflam® BSHN

Produit	Numéro article
Panneaux additionnels Curaflam® BSHN	3 00 8 000 000 0 1

Pour de plus amples informations sur les applications veuillez consulter le certificat comme aussi les instructions de pose sous www.rematec.ch