

Brandschutzmanschette Curaflam® Segment SM^{Pro}

- für brennbare Rohre aus Kunststoff
- bei Wand- und Deckendurchführungen
- variabel in der Grösse, lässt sich modular auf die Rohrdimension anpassen



25
Jahre
Garantie

ZUR ABSCHOTTUNG VON ROHRLEITUNGEN AUS:

- PE-HD, PVC-U $\varnothing \leq 160$ mm
- schalldämmendes Abwasserrohr $\varnothing \leq 160$ mm, SILENT-PP

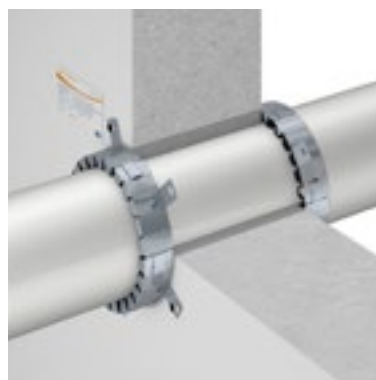
ROHRDÄMMSTOFFE

- PE-Schalldämmstreifen 0 - 5 mm

MONTAGEBEDINGUNGEN

- Abschottung auf geraden Rohren
- beidseitig vor Wänden aus Porenbeton, Stahlbeton, Beton, Mauerwerk und leichten Trennwänden mit einer Dicke ≥ 100 mm
- einseitig unter Decken aus Porenbeton, Stahlbeton, Beton mit einer Dicke ≥ 150 mm

Curaflam® Segment SM^{Pro} Einbaubeispiel



Brandschutzmanschette Curaflam® Segment SM^{Pro}

Abschottung von brennbaren Ver-/Entsorgungsleitungen

Rohre OHNE Dämmung	gerade Leitung durch die Wand
gängige Rohr-Ø [mm]	Anzahl der Segmente
32 / 40 / 50	1 x 3
58 / 63	1 x 4
75 / 78	1 x 4
90	1 x 5
110	1 x 5
125	2 x 6
135	2 x 6
140	2 x 6
160	2 x 7

Benötigte Segmente zur Herstellung einer Manschette:
 1 x ...: Manschette einreihig; 2 x ...: Manschette doppelreihig (bei Wanddurchführungen muss die Manschette beidseitig der Wand angebracht werden).

Verpackungseinheit Curaflam® Segment SM^{Pro}

- 20 Segmente
- 4 Brandschutz-Schilder
- 20 Dübel
- 20 Schrauben
- Einbauanleitung



Artikelnummer

3 28 1 020 000 0 0

Zubehör für Brandschutzmanschette Curaflam® Segment SM^{Pro}

Produkt	Artikelnummer
Zusätzliche Brandschutzschilder Curaflam® Segment SM ^{Pro}	3 28 1 000 000 0 1
Befestigungsset Massivbauteile für Brandschutzmanschetten 4 x Schrauben 4 x Dübel (Manschetten im Set nicht enthalten)	3 99 0 700 004 0 0

Detaillierte Informationen zur Verarbeitung finden Sie im Verwendbarkeitsnachweis und in der Einbauanleitung unter www.rematec.ch