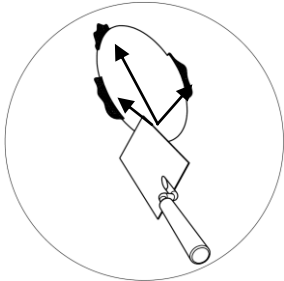




## Vorbereitungen und Hinweise zur Montage des Aufbau-Flansches

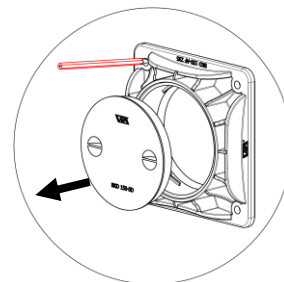


- Der Bereich der Montagefläche muss eben und sauber sein.
- Unebenheiten sowie Ausbrüche müssen nachgebessert werden.
- Falls notwendig, die Abdichtung an der Montagefläche nacharbeiten.

## Abmessungen der Bohrungen

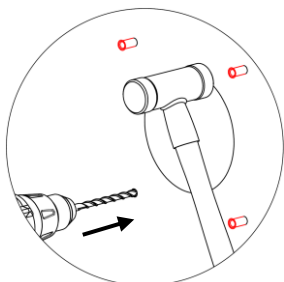
System	Ø Kernbohrung	Achsabstand	Abstand Dübellöcher
BKD 150-AF 235	max. 150 mm	min. 245 mm	185 mm
KD 150-AF 200	max. 150 mm	min. 210 mm	165 mm
BKD 90-AF 150	max. 90 mm	min. 160 mm	120 mm

## Montage Aufbau-Flansch

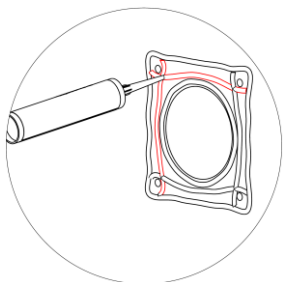


- Schutzdeckel/PE-Deckel aus Aufbau-Flansch entfernen.
- Aufbau-Flansch auf Kernbohrung/Futterrohr ausrichten und Bohrposition für Dübellöcher anzeichnen.

**Achtung: Dübel sind für Beton vorgesehen. Bei allen anderen Materialien ist bauseits zu prüfen, welche Befestigungselemente verwendet werden können.**



- Mit Steinbohrer Ø 10 mm mindestens 80 mm tief bohren.  
Loch- und Hohlblocksteine sind ohne Schlagwerk zu bohren.
- Bohrlöcher säubern.
- Dübel bündig in Bohrloch einschlagen.



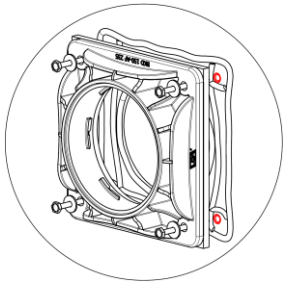
- Für zusätzliche Abdichtung und Haftung UGA-Sikaflex-11 FC (**nicht im Lieferumfang enthalten**) um die Bohrungen, im Bereich der Montagefläche gitternetzartig, aufbringen.

# Aufbau-Flansch-Dichtpackung

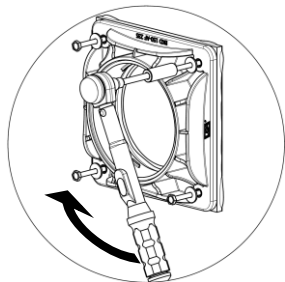
BKD 150-AF, KD 150-AF, BKD 90-AF



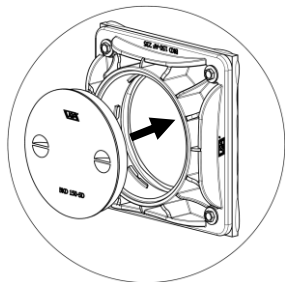
Montageanleitung



- Gummidichtung sowie Aufbau-Flansch-Dichtpackung ausrichten und Schrauben mit Unterlagscheiben in Dübel stecken.



- Schrauben (Schlüsselweite 13 mm) bis zum Anschlag eindrehen. Der Dübel ist richtig verankert, wenn nach dem vollen Eindrehen der Schraube weder ein Drehen des Dübels auftritt, noch ein leichtes Weiterdrehen der Schraube möglich ist.
- Der Dübel darf nur einmal montiert werden.



- Sofern keine sofortige Montage eines Systemdeckels vorgesehen ist, muss der Schutzdeckel/PE-Deckel als Schutz wieder in den Aufbau-Flansch gedrückt werden.

**Es ist sicherzustellen, dass die anzuschließenden Kabel/Rohre im Bereich der Abdichtung keine Beschädigungen aufweisen.**

**Es ist darauf zu achten, dass keine Zug/Druckkräfte und mechanische Belastungen auf die anzuschließenden Kabel/Rohre sowie auf die Durchführung ausgeübt werden.**

## Wichtiger Hinweis:

**Bei Abweichungen von den Angaben in der Montageanleitung und/oder bei unsachgemäßer Verwendung unserer Produkte übernehmen wir keinerlei Gewährleistung.**

**Das gilt auch für die Kombination mit nicht von uns freigegebenen Fremdprodukten.**

## Allgemeines:

Es sind die national gültigen Verlege- und Verfüllvorschriften der Rohrhersteller zu beachten!

Untergrund und Kabelunterbau vor der Kabel-/Rohrverlegung gut verdichten, damit kein Absinken der Kabel/Rohre möglich ist.

Falsche Kabel- bzw. Schutzrohrverlegung und unsachgemäßes Verfüllen des Kabelgrabens führt zu Setzungen und kann dadurch zu Beschädigungen führen.

Kabeldurchführungen erst unmittelbar vor der Belegung mit Kabeln öffnen, um unbeabsichtigte Beschädigungen während der Rohbauarbeiten zu vermeiden.

**Fremdsprachige Montageanleitungen finden sie unter [www.uga.eu](http://www.uga.eu) oder auf Anfrage!**

**You find assembly instructions in other languages on the side [www.uga.eu](http://www.uga.eu) or on inquiry!**