

# DOYMAfix<sup>®</sup> HP/O

Oberirdische Einführung von Wärmepumpen-  
anlagen bei Bestandsgebäuden und Neubauten





# HAUSEINFÜHRUNG FÜR WÄRMEPUMPEN

## DOYMAfix® HP/O

### Die Lösung für alle Wandarten

Mit der neuen DOYMAfix® HP/O präsentiert die DOYMA GmbH & Co die erste professionelle oberirdische Durchführung für Luft-Wasser-Wärmepumpen.

Die DOYMAfix® HP/O zeichnet sich durch ein innovatives Design aus und garantiert die einfache, schnelle und sichere Verlegung von Anschlussleitungen für Wärmepumpen.

Mit diesem einzigartigen System ermöglicht DOYMA die GEG-konforme Sicherstellung der Wärmedämmung – unabhängig von Wandaufbauten und -stärke. Die DOYMAfix® HP/O lässt sich innerhalb kurzer Zeit installieren und die gewerkeübergreifende Montage (Rohbau, SHK und Elektro) schafft grösstmögliche Flexibilität im Bauablauf.



#### ZUBEHÖR

Im Zubehörprogramm der DOYMAfix® HP/O findet sich neben einem Viererset Zwischensegmente zur individuellen Anpassung an die gegebene Wandstärke, auch ein Kompriband zur Abdichtung auf unebenen Wandoberflächen sowie ein Abdichtset für Kältemittelleitungen (Split). Letzteres ersetzt die vorhandenen Abdichtsets für wasserführende Rohre (Monoblock).

#### PRODUKTVORTEILE

- Einsetzbar sowohl bei Neubau und Bestandsgebäuden
- Gesicherte Wärmedämmung – Erfüllung der GEG-Forderung
- Ästhetischer Wandübergang mit Oberflächenfinish
- Universell verwendbar in allen gängigen Wandaufbauten
- Luftdicht nach DIN EN 13829
- Dichtheit gegen Spritzwasser, IP44 nach DIN EN 60529
- Schalldämmung nach DIN 4109-2



Schnell und einfach  
an eine Wandstärke bis  
500 mm anpassbar

Ideale Struktur zur  
besten Verteilung des  
Expansions Schaumes

Grossflächige Abdich-  
tung, auch an unebener  
Wandstruktur

Dichtstopfen für  
separate Montage der  
Stromleitungen

Beliebig erweiter-  
bares Stecksystem

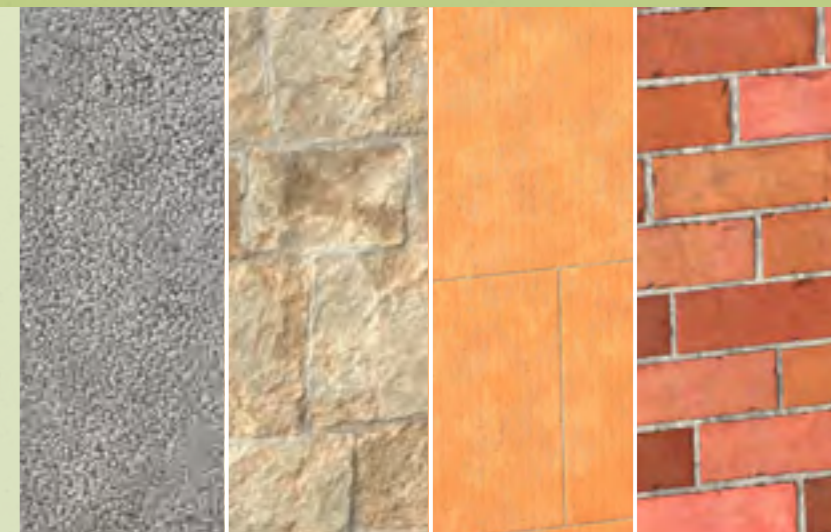
Separate Kanäle für  
vollständige thermische/  
elektrische Trennung

Optimale Abdichtung  
und Schallentkopplung  
an den Rohren

Verblendung nach der  
Installation der Rohrleitungen  
montierbar

#### FÜR ALLE GÄNGIGEN WANDARTEN VERWENDBAR

Der Einbau der neuen, oberirdischen Einführung für Wärmepumpenanlagen kann in allen üblichen Wandaufbauten erfolgen. Bauherren und Ausführende müssen sich demnach keine Gedanken um die Beschaffenheit ihrer Wand machen. Hinzu kommt, dass sich die DOYMAfix® HP/O schnell und ohne zusätzliche Montagehilfe von **nur einer Person** einbauen lässt. Dabei ist der Einsatz eines Futterrohres nicht erforderlich. Die DOYMAfix® HP/O kann direkt in einer Kernbohrung oder einer gestemten Öffnung eingebaut werden.

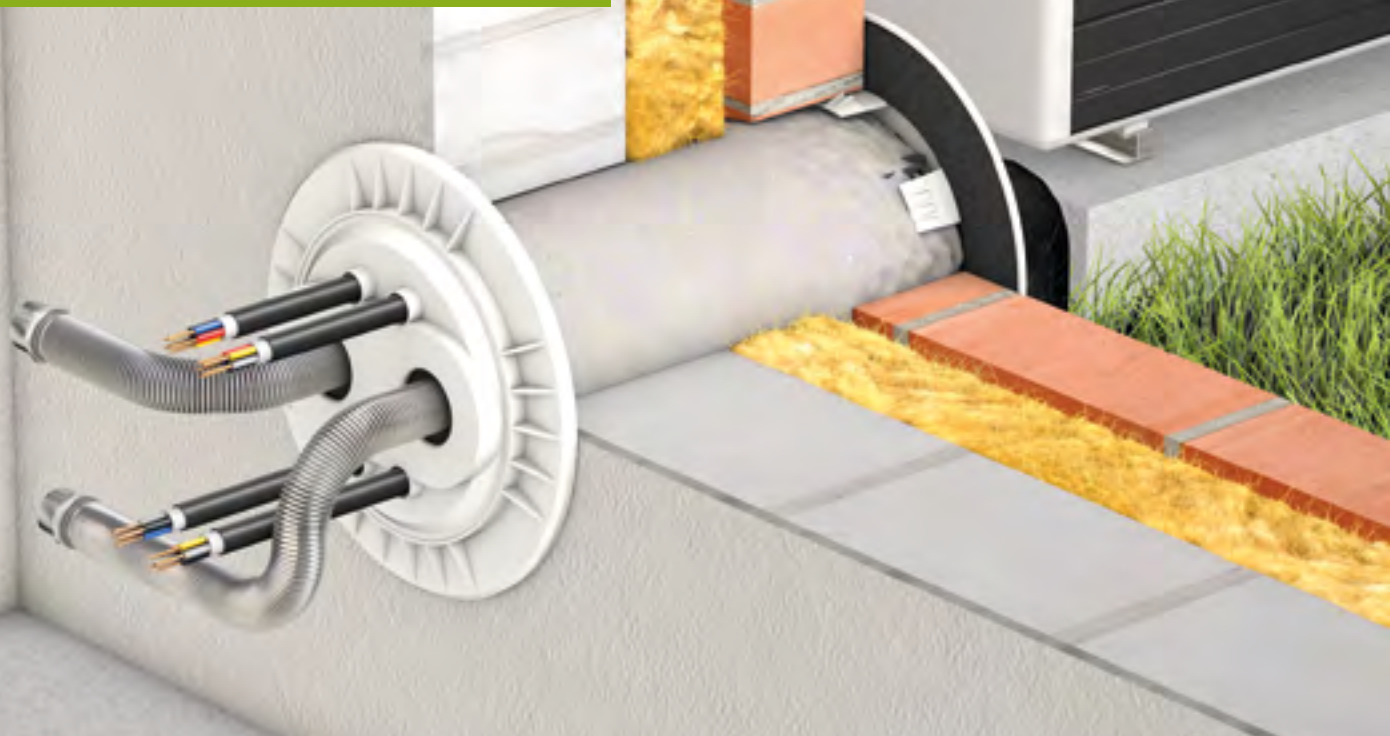




## AUCH VERFÜGBAR MIT FLEXIBLEN LEITUNGEN: UNSERE DOYMAFIX® CONNECT HP/O

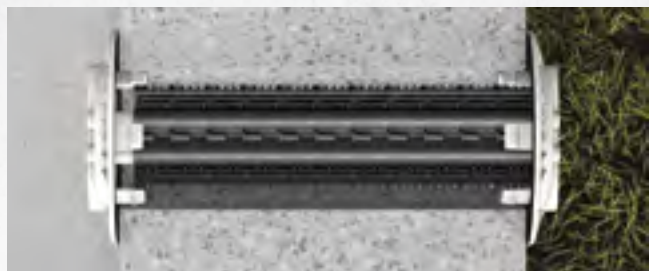
Erhältlich ist die neue oberirdische Einführung für Wärmepumpenanlagen auch in einer Version mit anschlussfertigen, flexiblen Edelstahlwellschläuchen und integrierter Wärmedämmung.

Die DOYMAfix® Connect HP/O ist mit Edelstahlwellschläuchen in DN 25 und DN 32 erhältlich. Beide Versionen sind einseitig jeweils mit einer Überwurfmutter und Ausengewinde ausgestattet.



### PRODUKTHIGHLIGHTS

- Einfache und schnelle Ein-Personen-Montage
- Einbau direkt nach Wandfertigstellung durchführbar
- Getrennte Verlegung der Rohre und Kabel
- Separate Führung von Spannungs- und Steuerleitungen
- Thermische Trennung vermeidet Wärmebrücken
- Anlagefläche für plane Anbindung der 200%-Aussendämmung
- Vogelpicksichere Konstruktion
- Geringes Gewicht erleichtert den Einbau



### AUCH FÜR GROSSE WANDSTÄRKEN IDEAL

Im Auslieferungszustand ist die DOYMAfix® HP/O für den Einbau in Wänden mit einer maximalen Stärke von 500 mm geeignet. Dank der innovativen Zwischensegmente, die es als Vierersets im Zubehör gibt, kann das Produkt individuell an Wandstärken mit über 500 mm angepasst werden.