

DOYMAfix[®] HP/O



Traversée de mur hors sol de pompes à chaleur dans les bâtiments existants et les nouvelles constructions



TRAVERSÉE DE MUR POUR POMPES À CHALEUR

DOYMAfix® HP/O

La solution pour tous les types de murs

Avec le nouveau DOYMAfix® HP/O, DOYMA GmbH & Co présente la première traversée professionnelle hors sol pour les pompes à chaleur air-eau.

Le DOYMAfix® HP/O se caractérise par un design innovant et garantit la pose simple, rapide et sûre des conduites de raccordement pour les pompes à chaleur.

Avec ce système unique, DOYMA permet d'assurer l'isolation thermique conformément à la loi allemande sur l'énergie (GEG) – indépendamment de la structure et de l'épaisseur des murs. Le DOYMAfix® HP/O s'installe en peu de temps et le montage interprofessionnel (gros œuvre, sanitaire et électricité) offre la plus grande flexibilité possible dans le déroulement des travaux.



ACCESSOIRES

Dans le programme d'accessoires du DOYMAfix® HP/O, on trouve, outre un set de quatre segments intermédiaires pour l'adaptation individuelle à l'épaisseur de paroi donnée, une bande de compression pour l'étanchéité sur les surfaces murales inégales ainsi qu'un kit d'étanchéité pour les conduites de frigorigène (Split). Ce dernier remplace les kits d'étanchéité existants pour les tuyaux d'eau (monobloc).

AVANTAGES DU PRODUIT

- Utilisable pour les nouvelles constructions et les bâtiments existants
- Isolation thermique assurée – conformité aux exigences GEG
- Transition esthétique entre les murs avec finition de surface
- Utilisation universelle dans toutes les constructions de murs courantes
- Étanche à l'air selon la norme DIN EN 13829
- Étanchéité aux projections d'eau, IP44 selon DIN EN 60529
- Isolation acoustique selon la norme DIN 4109-2



Adaptable rapidement et facilement à une épaisseur de mur jusqu'à 500 mm

Structure idéale pour une meilleure répartition de la mousse expansive

Étanchéité sur une grande surface, même sur une structure murale irrégulière

Bouchons d'étanchéité pour un montage séparé des câbles électriques

Système d'emboîtement extensible à volonté

Gaines séparées pour une séparation thermique/électrique complète

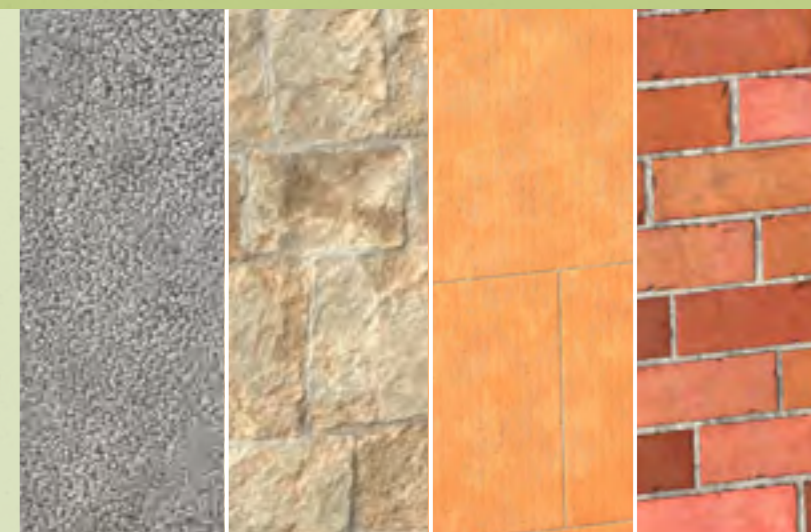
Étanchéité et isolation acoustique optimales au niveau des tuyaux

Possibilité de monter le cache après l'installation des conduits

UTILISABLE POUR TOUS LES TYPES DE MURS COURANTS

L'installation des nouvelles introductions hors sol pour les installations de pompes à chaleur peut se faire dans toutes les structures de mur habituelles. Les maîtres d'ouvrage et les exécutants n'ont donc pas à se soucier de la composition de leur mur.

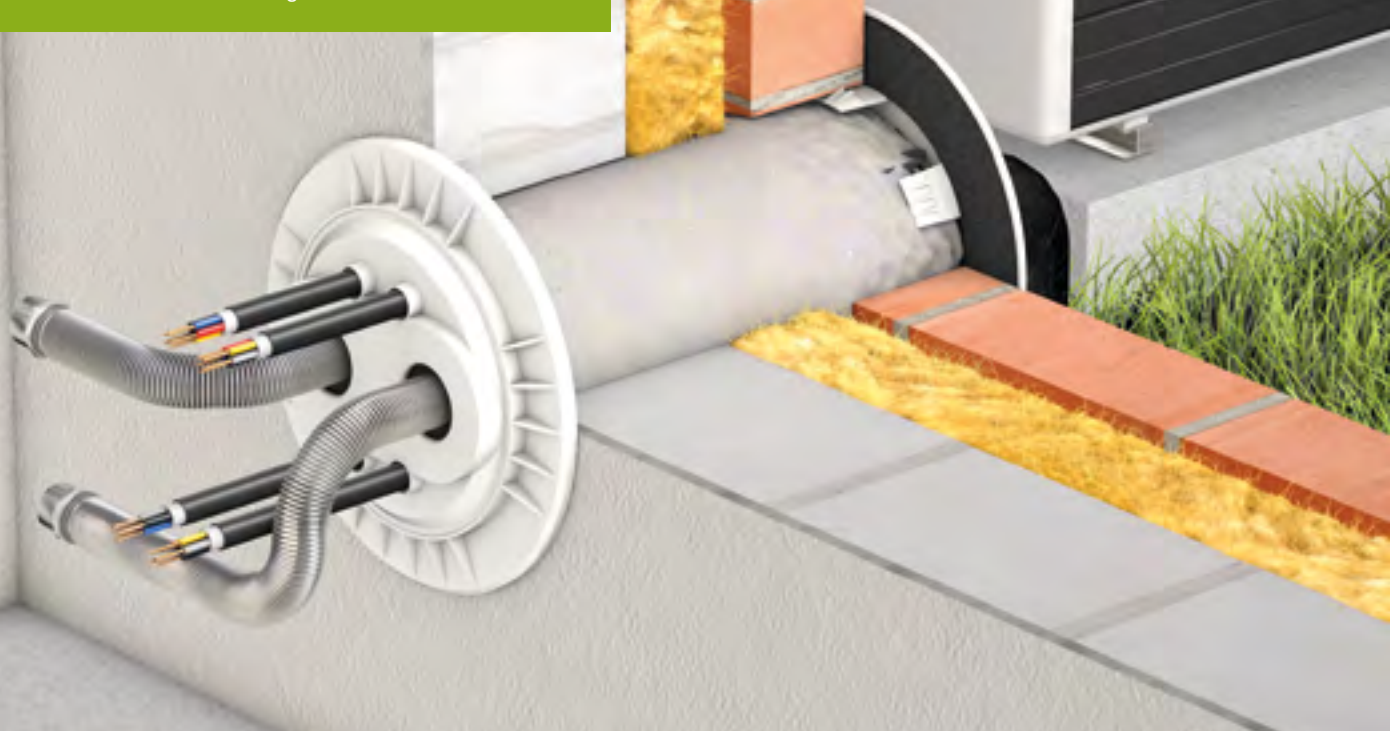
De plus, le DOYMAfix® HP/O peut être installée rapidement et sans aide supplémentaire **par une seule personne**. L'utilisation d'un fourreau n'est pas nécessaire. Le DOYMAfix® HP/O peut être installée directement dans un carottage ou une ouverture bouchée.



ÉGALEMENT DISPONIBLE AVEC DES CÂBLES FLEXIBLES: NOTRE DOYMAFIX® CONNECT HP/O

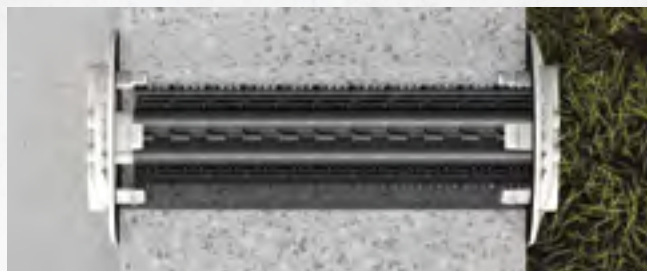
La nouvelle introduction hors sol pour les installations de pompes à chaleur est également disponible dans une version avec des tuyaux flexibles ondulés en acier inoxydable prêts à être raccordés et une isolation thermique intégrée.

Le DOYMAfix® Connect HP/O est disponible avec des tuyaux flexibles ondulés en acier inoxydable en DN 25 et DN 32. Les deux versions sont équipées chacune d'un côté d'un écrou-raccord et d'un filetage extérieur.



AVANTAGES DU PRODUIT

- Montage simple et rapide par une seule personne
- Installation réalisable directement après l'achèvement du mur
- Pose séparée des tuyaux et des câbles
- Passage séparé des câbles de tension et de commande
- La séparation thermique évite les ponts thermiques
- Surface d'appui pour une connexion plane de l'isolation extérieure à 200%
- Construction résistante au pic des oiseaux
- Le faible poids facilite l'installation



IDÉAL AUSSI POUR LES GRANDES ÉPAISSEURS DE MUR

À la livraison, le DOYMAfix® HP/O est conçu pour être installé dans des murs d'une épaisseur maximale de 500 mm. Grâce aux segments intermédiaires innovants, disponibles en set de quatre accessoires, le produit peut être adapté individuellement aux murs de plus de 500 mm d'épaisseur.