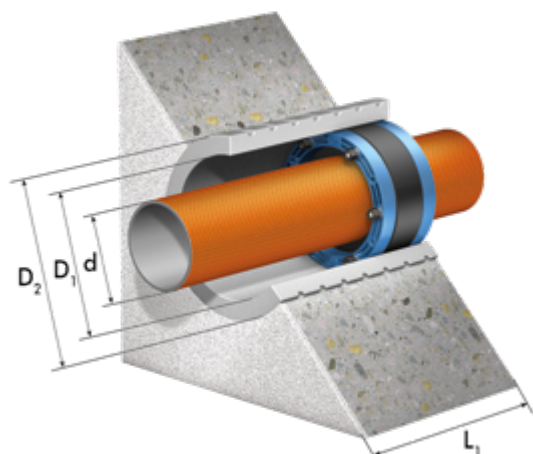


Rohr-/Kabeldurchmesser d und Durchmesser D₁ Kernbohrung/Futterrohr

Curaflex Nova® Dichtungseinsätze

| Durchmesser Kernbohrung / Innendurchmesser Futterrohr D ₁ [DN in mm] | UNO UNO/T | SENSO | MULTI |
|---|---|---|---|
| | für Rohr-/ Kabel-Ø von - bis [mm] | für Rohr-/ Kabel-Ø von - bis [mm] | für Rohr-/ Kabel-Ø von - bis [mm] |
| 80 (79 - 83) | 5 - 40 | - | - |
| 100 (99 - 104) | 5 - 63 | - | 20 - 25 |
| | | - | 28 - 35 |
| | | - | 40 - 45 |
| | | - | 46 - 52 |
| | | - | 57 - 63 |
| 150 (149 - 153) | 63 - 112 | 74 - 76 | - |
| | | 89 - 91 | - |
| | | 109 - 111 | - |
| 200 (199 - 203) | 108 - 160 | 109 - 111 | 108 - 112 |
| | | 124 - 126 | 113 - 118 |
| | | 139 - 141 | 124 - 128 |
| | | 159 - 161 | 131 - 135 |
| | | | 139 - 144 |
| | | | 156 - 160 |
| 250 (249 - 253) | 154 - 201 | 159 - 161 | - |
| | | 174 - 176 | - |
| | | 181 - 183 | - |
| | | 199 - 201 | - |
| 300 (299 - 303) | 198 - 225 | - | - |

Bolzen-Ø: M 6
Schlüsselweite: 10 (11)



Curaflex® Dichtungseinsätze

| Rohr- / Kabel- durchmesser d [mm]* | Durchmesser Kernbohrung / Innendurchmesser Futterrohr D ₁ [DN in mm] | Toleranz Kernbohrung/Futterrohr | | CURAFLEX® 3000 max. Aussen- durchmesser Futterrohr D ₂ [mm] |
|--|---|------------------------------------|-----------------------|---|
| | | Ø- min D ₁ | Ø- max D ₁ | |
| 1 - 24 | 50 | 49 | 53 | - |
| 1 - 40 | 80 | 79 | 83 | 140 |
| 41 - 57 | 100 | 99 | 104 | 160 |
| 58 - 77 | 125 | 123,5 | 128 | 165 |
| 78 - 104 | 150 | 149 | 153 | 190 |
| 105 - 145 | 200 | 199 | 203 | 245 |
| 146 - 190 | 250 | 249 | 253 | 300 |
| 191 - 233 | 300 | 299 | 303 | 350 |
| 234 - 288 | 350 | 347 | 354 | 400 |
| 289 - 339 | 400 | 397 | 404 | 470 |
| 340 - 380 | 450 | 447 | 454 | 520 |
| 381 - 430 | 500 | 497 | 503 | 570 |
| 431 - 530 | 600 | 597 | 603 | 680 |
| 531 - 620 | 700 | 697 | 703 | 800 |
| 621 - 720 | 800 | 797 | 803 | 910 |
| 721 - 820 | 900 | 897 | 903 | 1020 |
| 821 - 920 | 1000 | 997 | 1003 | 1130 |
| 921 - 1020 | 1100 | 1096 | 1102 | 1240 |
| 1021 - 1110 | 1200 | 1196 | 1202 | 1350 |
| 1111 - 1210 | 1300 | 1296 | 1302 | 1460 |
| 1211 - 1310 | 1400 | 1396 | 1402 | 1570 |

Für Ihre Bestellung nennen Sie uns bitte

- den Rohr-/Leitungsdurchmesser d,
- den Kernbohrungs-/Futterrohrdurchmesser D₁ und ggf.
- die Baulänge L.

Gerne beraten wir Sie, Tel.: 043 811 31 31